



Stückholz-Pellets Kombikessel HVZ-SP

Leistungsbereich: 7,5 – 40,0 kW

Elektrischer Anschluss: 230 V / 50 Hz/ 16 A

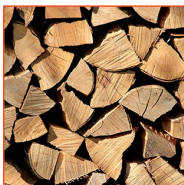
Ausführung bestehend aus:

- ✓ Kombikessel für Pellets und Stückholz
- ✓ 2 eigenständige Brennkammern
- ✓ vollautomatische Zündung der Pellets und des Stückholzes
- ✓ Lambdasonde
- ✓ Flammtemperaturfühler
- ✓ automatische Wärmetauscherreinigung
- ✓ Reinigungshebel für Wärmetauscher
- ✓ Pelletsbrennkammer und Stückholzmulde aus Feuerfestbeton
- ✓ Pelletskipprost und Stückholzrost aus Edelstahlguss
- ✓ großer Füllraum für Stückholz
- ✓ Füllraumblechstärke bis 8 mm
- ✓ Betriebswahlaufomatik (Pellets oder Stückholz)
- ✓ Türkontaktschalter
- ✓ Primär- und Sekundärluftzufuhr über separate Klappen
- ✓ 2 gemischte Heizkreise inkl. Fühler
- ✓ Boiler- und Puffermanagement inkl. Fühler



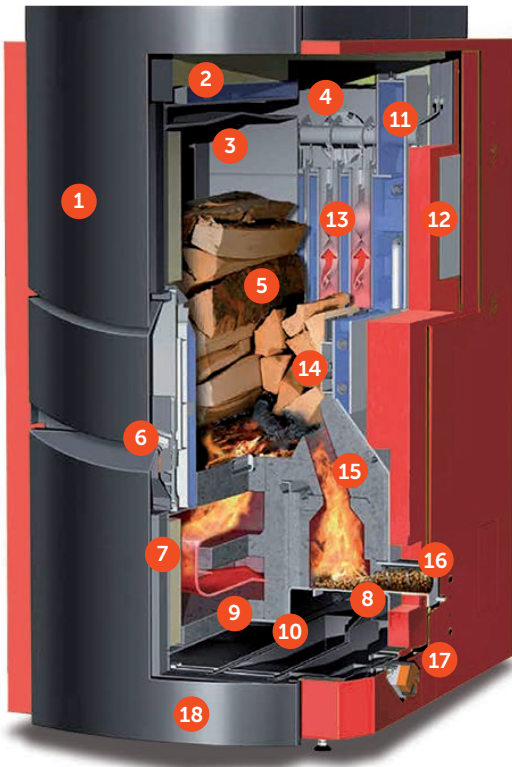
Besonderheiten:

- ✓ 7" Touchscreen
- ✓ Ansteuerung Schichtladeventil zur optimalen Ladung der Puffer je nach Betriebsart



Hinweis:

- ! Rückklaufanhebung erforderlich
- ! Ansteuerung Schichtladeventil zur optimalen Ladung der Puffer je nach Betriebsart



- 1 Füllraumtür
- 2 Schwelgasabsaugung
- 3 8 mm Kesselstahlblech
- 4 Drehzahl geregelter Saugzugventilator
- 5 Stückholzfüllraum mit eingehängten Edelstahlblechen (HVZ-SP 25/30/35/40: bis zu 58 cm Stückholzlänge)
- 6 Sekundärluftklappe
- 7 Brennkammer Stückholz (inkl. Flammtemperaturfühler in der Ausbrandzone)
- 8 Pellets-Edelstahlguss-Kipprost (automatische Entaschung)
- 9 Aschelade Stückholz
- 10 Aschelade Pellets
- 11 Automatische Wärmetauscherreinigung (HVZ-SP 25/30/35/40)
- 12 Regelungsplatine
- 13 Reinigungsspirale
- 14 Sicherheitsbatterie
- 15 Feuerfestbeton-Brennkammer (Siliziumkarbid)
- 16 Pelletseinschub (mit vorgelagerter Zelleradschleuse)
- 17 Primärluftklappe
- 18 Aschetür

Anlagentyp	HVZ-SP 25	HVZ-SP 30	HVZ-SP 35	HVZ-SP 40
Kesselklasse	5	5	5	5
Nennwärmeleistung (kW)	25,0	30,0	35,0	40,0
Wirkungsgrad (%)	bis 93,5	bis 93,5	bis 93,5	bis 93,5
Wärmeleistungsbereich (%)	7,5-25,0	9,0-30,0	10,5-35,0	12,0-40,0
Empfohlenes mindest Speichervolumen (l) *	2000	2100	2500	3000
Energieeffizienzklasse	A+	A+	A+	A+
CE Kennzeichnung gem. Niederspannungsrichtlinie	CE	CE	CE	CE
Abmessungen (ohne Anbauteile)				
Breite Kessel (mm)	865	865	865	865
Tiefe Kessel (mm)	1220	1220	1220	1220
Höhe Kessel (mm)	1594	1594	1594	1594
Höhe Fülltür offen (mm)	337	337	337	337
Höhe Rauchrohranschluss, Mitte (mm)	1322	1322	1322	1322
Rauchrohranschluss-durchmesser (mm)	150	150	150	150
Gesamtgewicht (kg)	ca. 780	ca. 780	ca. 780	ca. 780
Wasserinhalt (l)	ca. 150 l	ca. 150 l	ca. 150 l	ca. 150 l
Fülltüröffnung (mm)	337	337	337	337
Breite Behälter 200 Liter (mm)	570	570	570	570
Gesamtbreite mit Behälter 200 Liter (mm)	1420	1420	1420	1420
Füllraumvolumen (l)	ca. 175	ca. 175	ca. 175	ca. 175
Brennstoff				
Brennstoff	Holzpellets EN 14961-2 Kl. A1, 1/2 m Stückholzlänge			
Stückholzlänge / Größe (mm)	500	500	500	500
Füllraum Stückholz	ca. 175 l	ca. 175 l	ca. 175 l	ca. 175 l
Anschlüsse				
Vorlauf (Zoll)	1 1/4	1 1/4	1 1/4	1 1/4
Rücklauf (Zoll)	1 1/4	1 1/4	1 1/4	1 1/4
Sicherheitswärmetauscher (Zoll)	3/4	3/4	3/4	3/4
Thermische Ablaufsicherung				
Durchfluss (m ³ /h)	1,5	1,5	1,5	1,5
Min. Druck (bar)	2,0	2,0	2,0	2,0
Max. Temperatur (°C)	20	20	20	20
Abgaswerte				
Abgastemperatur bei Volllast (°C) Pellets/Stückholz	110/131	110/131	160/174	160/174
Abgastemperatur bei Teillast (°C) Pellets/Stückholz	74/-	74/-	85/-	85/-
Abgasmassenstrom bei Volllast (g/s) Pellets/Stückholz	19,5/15,7	19,5/15,7	21,4/21,2	21,4/21,2
Abgasmassenstrom bei Teillast (g/s) Pellets/Stückholz	8,3/-	8,3/-	10,4/-	10,4/-
CO ₂ Gehalt bei Volllast (Vol%) Pellets/Stückholz	9,4/12,2	9,4/12,2	13,2/15,1	13,2/15,1
CO ₂ Gehalt bei Teillast (Vol%) Pellets/Stückholz	7,2/-	7,2/-	6,2/-	6,2/-
Notwendiger Kaminzug (Pa) ¹	8	8	8	8
Mindestabstand Mauerwerk (je nach Anordnung Abgasventilator)				
Nach hinten (mm)	500	500	500	500
Links zum Mauerwerk (mm)	0 – 100	0 – 100	0 – 100	0 – 100
Rechts zum Mauerwerk (mm)	300	300	300	300
Mindestraumhöhe (mm)	2100	2100	2100	2100
Einbringmaße				
Breite (mm)	761	761	761	761
Höhe (mm)	1500	1500	1500	1500
Tiefe (mm)	1120	1120	1120	1120